

ITALIA-SLOVENIJA



TRAIN

Progetto standard co-finanziato dal Fondo europeo di sviluppo regionale
Standardni projekt sofinancira Evropski sklad za regionalni razvoj

BIG DATA in MODELI BOLEZNI: ČEZMEJNA PLATFORMA VALIDIRANIH KOMPLETOV ZA BIOTEHNOLOŠKO INDUSTRIJO

POVZETEK PROJEKTA

TRAIN je projekt sodelovanja med raziskovalnimi ustanovami, grozdi biotehnoloških podjetij in podjetji, namenjen skupnemu razvoju novih diagnostičnih in terapevtskih rešitev na podlagi celične biologije in analizi velikih količin podatkov. Pospesil bo prenos znanja s področja raziskav na industrijo s pripravo preizkušenih diagnostičnih storitev, ki bo na razpolago biomedicinskim podjetjem, da lahko razvijejo nove biofarmacevtske produkte.

GLAVNI CILJI PROJEKTA

Splošni cilj projekta je povečati sodelovanje med ključnimi biomedicinskimi akterji, kot so raziskovalni inštituti, univerze in podjetja. Cilj projekta je vzpostavitev platforme za storitve, ki temeljijo na inovativni kombinaciji dveh disciplin; celične biologije in analize velikih količin podatkov na področju srčnih in vnetnih patologij, ki se pojavijo npr. pri težkih ranah. Sodelovanje med akterji in vzpostavitev platforme bo povečala inovativnost in konkurenčnost v sektorju biomedicinskih raziskav.

1.243.702,22€

SKUPNO FINANCIRANJE

1.057.146,89€

ESRR

6

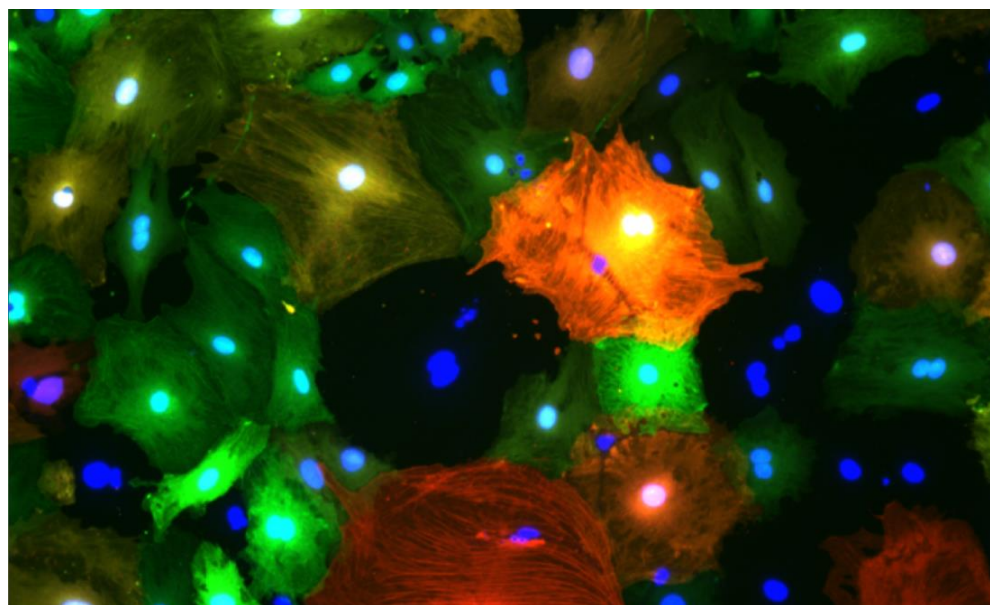
PARTNERJI

30

MESECI

TRENTNO STANJE IZVAJANJA PROJEKTA

Raziskovalni partnerji sodelujejo pri analizi podatkov, ki jih pridobijo z visoko-zmogljivimi presejalnimi testi, s katerimi odkrivajo spojine, ki vplivajo na oz. nadzorujejo srčno fibrozo. Vsi partnerji pa sodelujejo pri kartiranju regionalnih podjetij in ustanov, katerim bi storitve, razvite v projektu TRAIN, koristile poslovno in razvojno. Istočasno na projektu poteka pilotna študija, v kateri vrednotijo celične teste za detekcijo prisotnosti mikroorganizmov v hrani.



PARTNERJI

LP: International Centre for Genetic Engineering and Biotechnology

PP2: Institut "Jožef Stefan"

PP3: Tehnološki park Ljubljana d.o.o

PP4: Experteam srl

PP5: BioValley Investments S.P.A.

PP6: Mednarodna podiplomska šola Jožefa Stefana

www.ita-slo.eu/TRAIN

Vir: prijavnica in LP